

# Die Wale von Pampau

**Beginne deinen Rundgang im Erdgeschoss,  
am liegenden Walskelett und lies die Informationstafel.**

1) Findest du heraus, wo alle „Pampauer Wale“  
gefunden wurden?

Wie heißt der Ort?

Groß Pampau

Wo finden dort die Grabungen statt?

Kiesgrube Ohle

2) Die Pampauer Wale sind  Millionen Jahre alt.

Diese Zeit heißt

a) Mizion

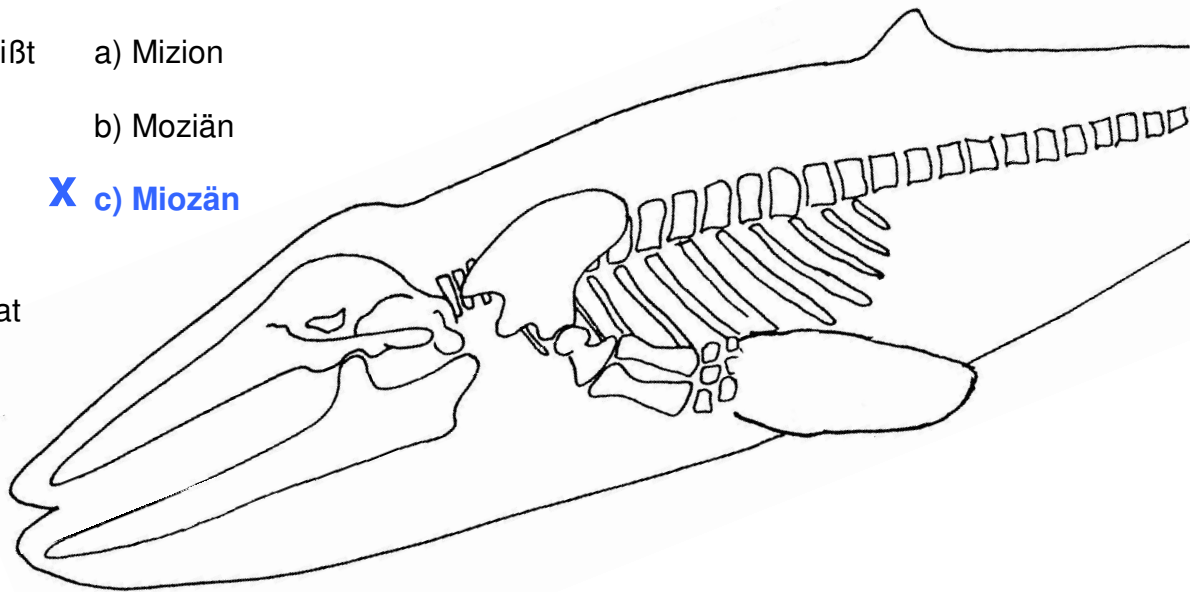
b) Moziän

c) Miozän

3) Sieh genau hin:  
Wie viele „Finger“ hat  
der Wal in seiner  
Brustflosse?

Zeichne sie ein!

Es sind  
vier Finger



4) Bei einer Walgrabung sind alle auf der Suche nach dem Knochen,  
der in dem kleinen Glaskasten liegt.

Von welchem Teil des Wals stammt dieser Knochen?

Vom Ohr: es ist die  
knöchernerne Gehörkapsel

Warum ist er so wertvoll?

Man kann mit ihm die Walart bestimmen.

Er besteht aus teurem Material.

Wer ihn zuerst findet, hat gewonnen.

**Gehe weiter zur großen Glasvitrine mit dem Holzrand.**

5) Schau mal, wie durcheinander die Knochen lagen, als sie gefunden wurden! Auf der Bildergeschichte an der Wand siehst du, warum das so ist. Auf welchem Bild ist die Lösung des Rätsels zu finden?

Bild Nr.

6) Die Erde, in der die Walknochen gefunden wurden, ist besonders! Sie besteht aus dem ehemaligen Meeresboden der Urnordsee, in der die Wale schwammen. Heute fühlt sie sich zäh und matschig an, wie Ton. So ähnlich heißt diese Erde heute auch, nämlich...

Glimmerton.

7) Die Wale von Pampau heißen auch „Pampauer Bartenwale“. Was ist eine Barte?

Eine Barte hängt **ganz hinten im Raum!**

Haare, rund ums Maul des Wals.

Knochen, in den Vorderflossen.

**Hornplatten im Maul.**

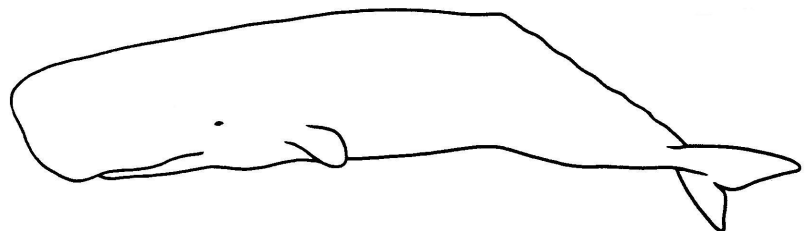
8) Richtig oder falsch?

Außer den Pampauer Walen, gab es auch Pottwale in der Urnordsee.

**Schau in die Vitrine an der Wand!**

**richtig**

falsch



9) In einer weiteren **Vitrinen an der Wand** liegt ein Tier, von dem man normalerweise nur das hier findet:

Welches Tier ist das?

Weißer Hai



Die anderen Überreste des Tieres zerfallen sonst sehr schnell, denn es ist ein...

Knorpel-Fisch.

