

Rund ums Wasser

Beginne deinen Rundgang im 1. Stock im runden Begrüßungsraum der Naturerlebnis-Ausstellung und gehe bis zur Kreuzotter auf der rechten Seite.

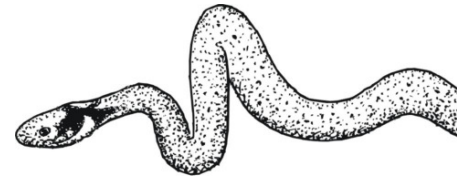
1) Die Kreuzotter ist eine heimische Giftschlange. Wie kommen ihre Jungen zur Welt?

Sie schlüpfen noch in der Mutter aus dem Ei.

Direkt gegenüber siehst du den „Erlenbruch“. So heißt der Wald, in dem der Kranich steht.

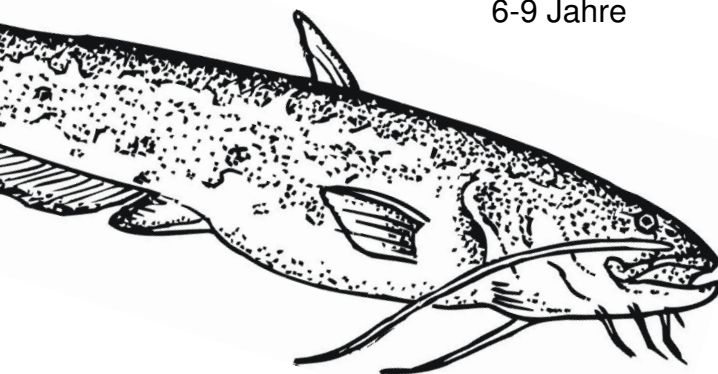
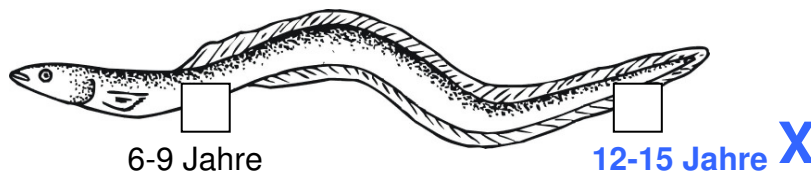
2) Welche Schlangenart ist hier versteckt?

die Ringelnatter



Gehe weiter, bis du auf der rechten Seite das Aquarium mit dem Europäischen Aal findest. Sitzt der Aal in seiner Röhre?

3) Finde heraus, in welchem Alter ein Aalweibchen geschlechtsreif wird.



Suche den großen Wels und schau in seinen Lebensraum.

4) Welche große Pflanze wird hier vorgestellt? Unterstreiche die richtige Antwort!

Gelbe Teichrose X

Weißer Seerosen

5) Finde heraus, wie der kleine, weiße Fisch heißt und dann noch, wo sich sein „Kinderzimmer“ befindet. Der Fisch heißt Bitterling und legt seine Eier...

- a) einfach irgendwo hin.
- b) in eine Wasserpflanze.

X c) in die Schale einer Muschel.



Links neben dem Wels befindet sich der Fahrstuhl der „Krebsschere“.



6) Es heißt „Fahrstuhl“, weil die Krebsschere eine Pflanze ist, die sich im Winter auf lustige Weise vor der Kälte schützt. Was macht sie?

sie sinkt auf den Teichboden

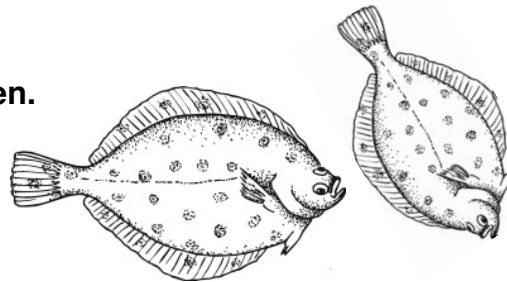
In der Nähe des fliegenden Schwans, findest du den Waschbär.

7) Der Waschbär ist ein Neubürger in Deutschland. Wo war er ursprünglich zu Hause?

in Nordamerika

Gehe jetzt weiter, an den Wasservögeln und Möwen vorbei. Auf der rechten Seite siehst du, wie gut sich Schollen im Sand tarnen können.

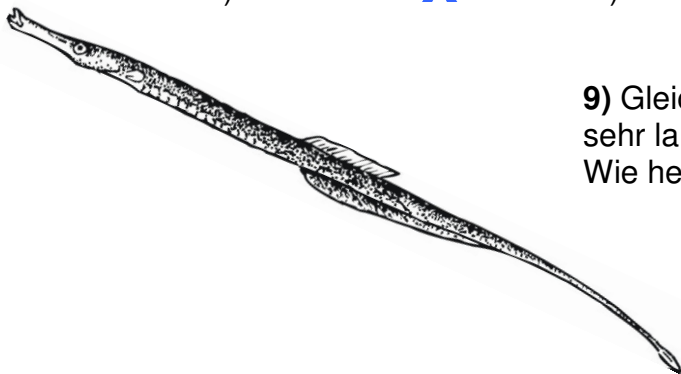
8) Schollen sind Tarnungskünstler, aber was sind sie noch?



a) **Plattfische** X

b) Tintenfische

c) Säugetiere



9) Gleich neben den Schollen versteckt sich ein sehr langer, dünner Fisch im Seegras. Wie heißt er?

Grasnadel

10) Finde heraus, wie dieser Fisch heißt. Was frisst er NICHT?

Der Fisch heißt: Seehase

Er frisst keine:

Fische Rippenquallen X Pflanzen

